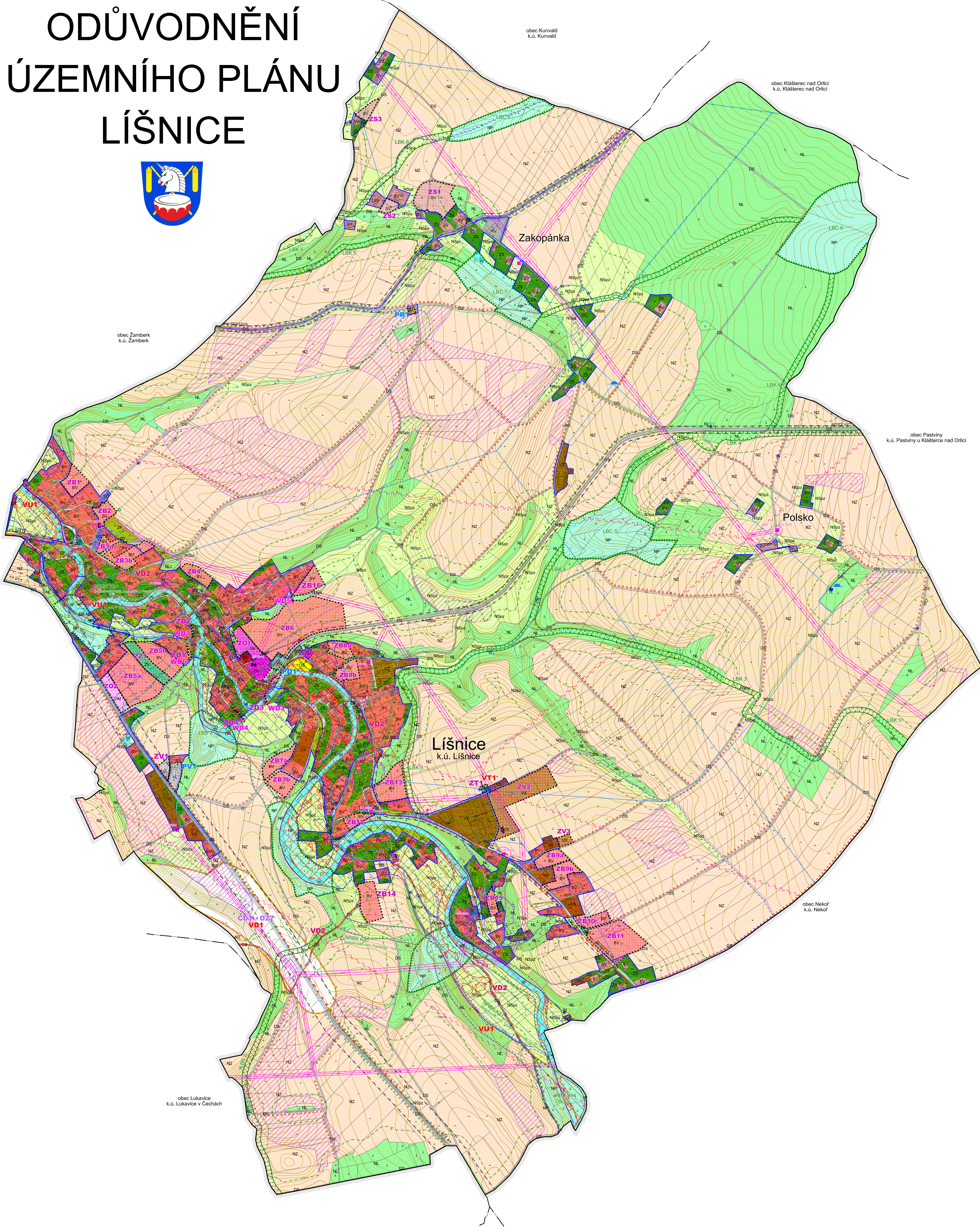


ODŮVODNĚNÍ ÚZEMNÍHO PLÁNU LÍŠNICE



LEGENDA:

STAV / PLOCHA	BARVA	POZNÁMKA
HRANICE ÚZEMNÍCH JEDNOTEK A PLOCH		
—		Hranice řešeného území
—		Hranice katastrálního území
—		Hranice zastavěného území k 5. 9. 2019
—		Hranice zastavěných ploch (Z) a ploch přestavby (P)
PLOCHY S ROZDÍLNÝM ZPŮSOBEM VYUŽITÍ		
BV	BV	Plochy bydlení - v bytových domech
BV	BV	Plochy bydlení - v rodinných domech - venkovské
RI	RI	Plochy rekreace - plochy staveb pro rodinnou rekreaci
OV	OV	Plochy občanského vybavení - veřejná infrastruktura
OM	OM	Plochy občanského vybavení - komerční zařízení malá a střední
OS	OS	Plochy občanského vybavení - tělocvičny a sportovní zařízení
OH	OH	Plochy občanského vybavení - hřištní plochy
SV	SV	Plochy smíšené obytné - venkovské
TI	TI	Plochy technické infrastruktury - inženýrské sítě
VL	VL	Plochy výroby a skladování - lehký průmysl
VD	VD	Plochy výroby a skladování - drobná a řemeslná výroba
VZ	VZ	Plochy výroby a skladování - zemědělská výroba
VX	VX	Plochy výroby a skladování - zemědělská výroba a agroturistika
DS	DS	Plochy dopravní infrastruktury - silniční
PV	PV	Plochy veřejných prostranství
ZV	ZV	Plochy veřejných prostranství - veřejná zeleň
ZS	ZS	Plochy zeleně - soukromá a vyhrazená
ZP	ZP	Plochy zeleně - přírodního charakteru
W	W	Plochy vodní a vodohospodářské
NP	NP	Plochy přírodní
NZ	NZ	Plochy zemědělské
NL	NL	Plochy lesní
NSpZ	NSpZ	Plochy smíšené nezastavěného území - přírodní, zemědělské
NSz	NSz	Plochy smíšené nezastavěného území - zemědělské, sportovní
KONCEPCE VEŘEJNÉ INFRASTRUKTURY		
—		Koridor pro umístění stavby D27 - přeložka I/11 Zámberk - jižní obchvat
—		Komunikační propojení
—		Lávka
—		Vodovodní řad
—		Vodovodní řad ke zrušení
—		Vodojem
—		Čerpací stanice vodovodu
—		Vodní zdroj
—		Čistírna odpadních vod (ČOV)
—		Splašková kanalizace
—		Vrchní elektrické vedení VN 35 kV
—		Trafostanice
—		Radiový směrový spoj
—		Komunikační vedení
—		Komunikační zařízení
LIMITY VYUŽITÍ A HODNOTY ÚZEMÍ		
—		Nadregionální biokoridor
—		Regionální biocentrum
—		Lokální biocentrum
—		Lokální biokoridor
—		Interakční prvek, významná alej
—		Přírodní park Orlice
—		Plochy PUPFL
—		Pásmo 50 m od okraje lesa
—		CHOPAV Zámberk - Králíky
—		Ochranné pásmo silnice
—		Ochranné pásmo elektrovedení
—		Ochranné pásmo komunikačního zařízení
—		Ochranné pásmo elektronické komunikace - s výškovým omezením výstavby
—		Varovné zařízení HZS
—		Sesuvné území aktivní (podový sesuv)
—		Sesuvné území potenciální
—		Ochranné pásmo vodního zdroje I. stupně / II. stupně
—		Záplavové území Q100
—		Aktivní zóna záplavového území
—		Území zvláštní povodně pod vodním dílem - vodní dílo Pastviny - varianta III.
—		Památník místního významu - historický / architektonicky cenná stavba
—		Památník místního významu - drobný sakrální / pietní objekt (kaple, kříž, socha aj.)
—		Významný strom, skupina stromů
—		Obrovské stromy
—		Cyklostezka / komunikace pro pěší a cyklisty
—		Značená cyklotrasa
—		Značená turistická trasa
—		UAN II - z UAP dle NPÚ
—		Výhledový bod, místo významného rozhledu do krajiny
—		Drobné vodní toky bez samostatné parcely v KN, včetně zatrubněných
—		Revalorizace vodního toku
—		Investice do půdy (meliorace)
—		Půdy (BPEJ) I. a II. třídy ochrany ZPF

Symbol	Popis
VU1	VEREJNÉ PROSPĚŠNÉ STAVBY, OPATŘENÍ A ASANACE
VD1	Založení prvku územního systému ekologické stability - NRBK K81
VD2	Dopravní infrastruktura - přeložka silnice I/11 Zámberk - jižní obchvat
VD3	Dopravní infrastruktura - cyklostezka / komunikace pro pěší a cyklisty
WD4	Dopravní infrastruktura - lávka
WD5	Dopravní infrastruktura - komunikační propojení
WD6	Dopravní infrastruktura - dílčí naplnění místní komunikace
WD7	Dopravní infrastruktura - rozšíření místní komunikace
VT1	Technická infrastruktura - rozšíření vodojemu

Celé řešené území je území s archeologickými nálezy (kategorie UAN II a III).
Celé správní území obce se nachází ve vymezeném území Ministerstva obrany ČR.

ZÁZNAM O ČINNOSTI ÚZEMNÍ PLÁNU LÍŠNICE	
Zastupitelstvo obce Líšnice, jako příslušný správní orgán, vydalo	
Územní plán Líšnice dne	
usnesením číslo	
Územní plán Líšnice nabyl účinnosti dne:	
Oprávněná úřední osoba pořizovatele:	
Martin Minra	
vedoucí oddělení územního plánování	
MŠÚ Zámberk jako úřadu územního plánování	

ODŮVODNĚNÍ ÚZEMNÍHO PLÁNU LÍŠNICE
KOORDINAČNÍ VÝKRES

Projektant: **REGIO** s.r.o.
REGIO, projektový ateliér s.r.o.

Autorský kolektiv: Ing. arch. Jana Šejvíková, RNDr. Lukáš Zemánek, Ph.D., Ing. Zlata Macháčková, Jan Harčarik, Pavel Kupka

Objednatel: Obec Líšnice Návrh: Září 2019
Měřítko: 1 : 5 000 Vydáný ÚP: Únor 2020

1